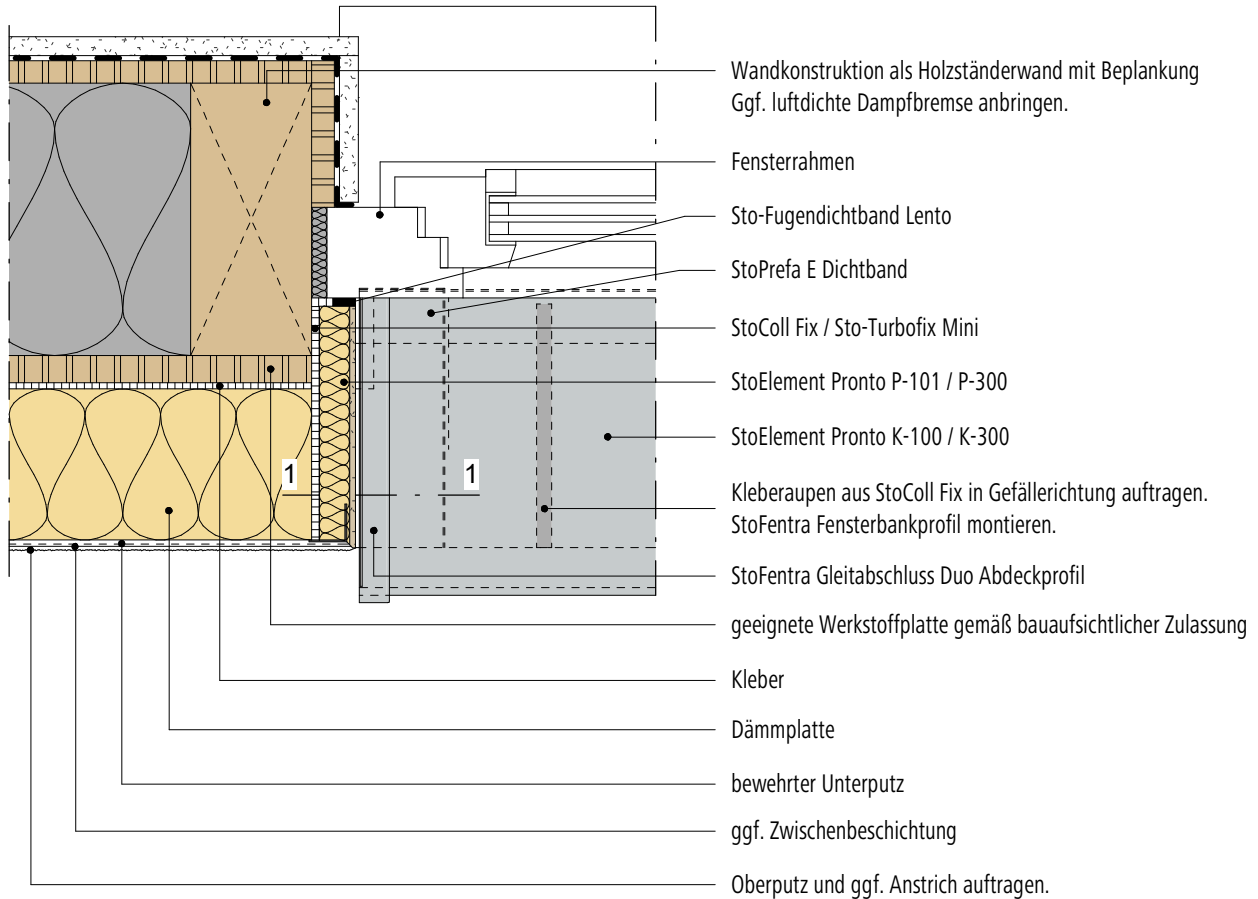
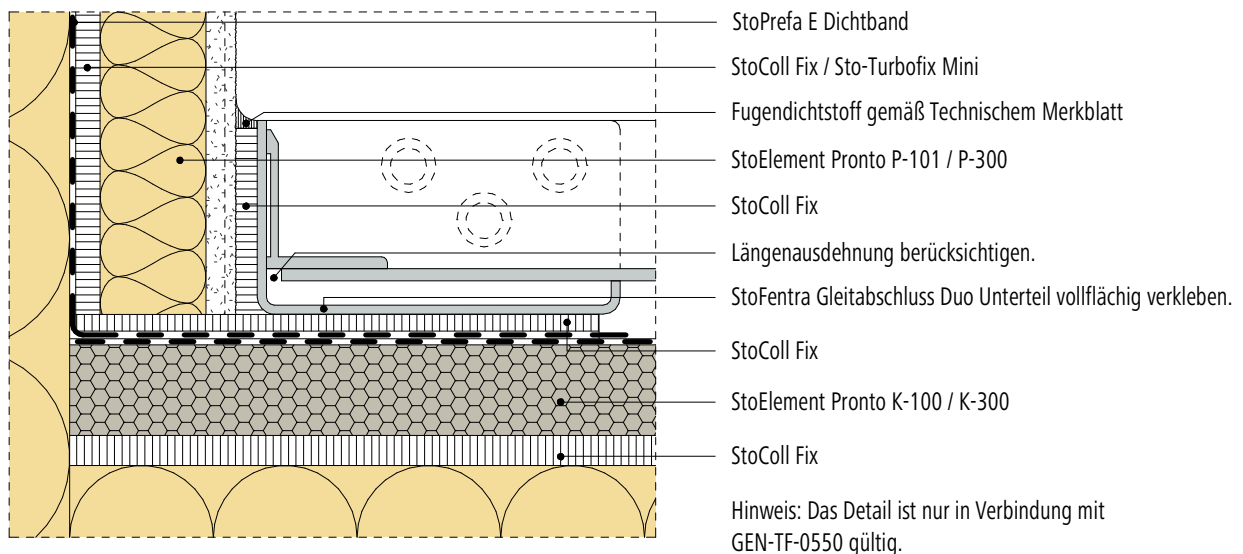


Wärmedämm-Verbundsystem StoTherm Systeme geklebt auf Holzrahmenbau Laibung/Sturz (Horizontalschnitt): Anschluss des StoFentra Gleitabschluss Duo mit StoElement Pronto P-101 / P-300 und StoElement Pronto K-100 / K-300	Rev.-Nr. 2021-02-01 Sto-HQ-DE
	GEN-TF-0450

Hinweis: Luftdichtheit und Befestigung der Fenster gemäß Angaben des Fensterherstellers.



Schnitt 1-1



Hinweis: Dieses Detail ist ein allgemeiner, unverbindlicher Planungsvorschlag, welcher die Ausführung nur schematisch darstellt und ersetzt in keinem Fall die erforderliche Werk-, Detail- und Montageplanung. Anwendbarkeit, Vollständigkeit und Maße sind vom Kunden/Planer/Verarbeiter beim jeweiligen Bauvorhaben eigenverantwortlich zu prüfen. Angrenzende Gewerke sind nur schematisch dargestellt. Alle Vorgaben und Annahmen sind auf die örtlichen Gegebenheiten anzupassen bzw. abzustimmen. Die jeweiligen technischen Vorgaben in den Merkblättern, Verarbeitungsrichtlinien und Systemzulassungen sind zu beachten.