

## Wärmedämm-Verbundsystem

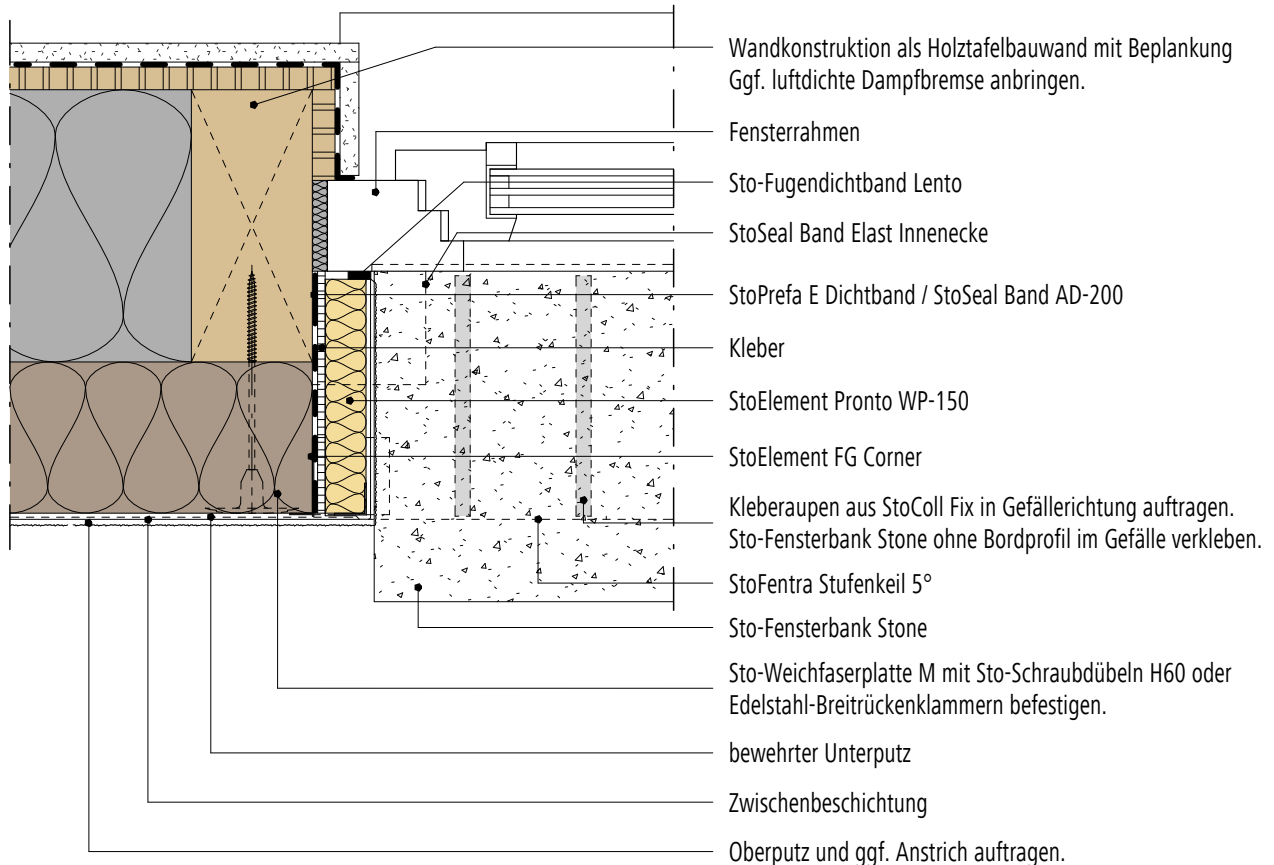
StoTherm Wood

Laibung/Sturz (Horizontalschnitt): Anschluss der Sto-Fensterbank Stone mit StoElement FG Corner, StoElement Pronto WP-150 und StoFentra Stufenkeil 5° an einen Fensterrahmen

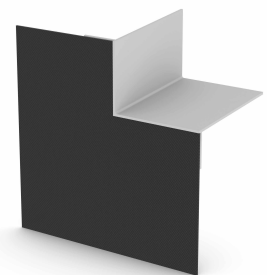
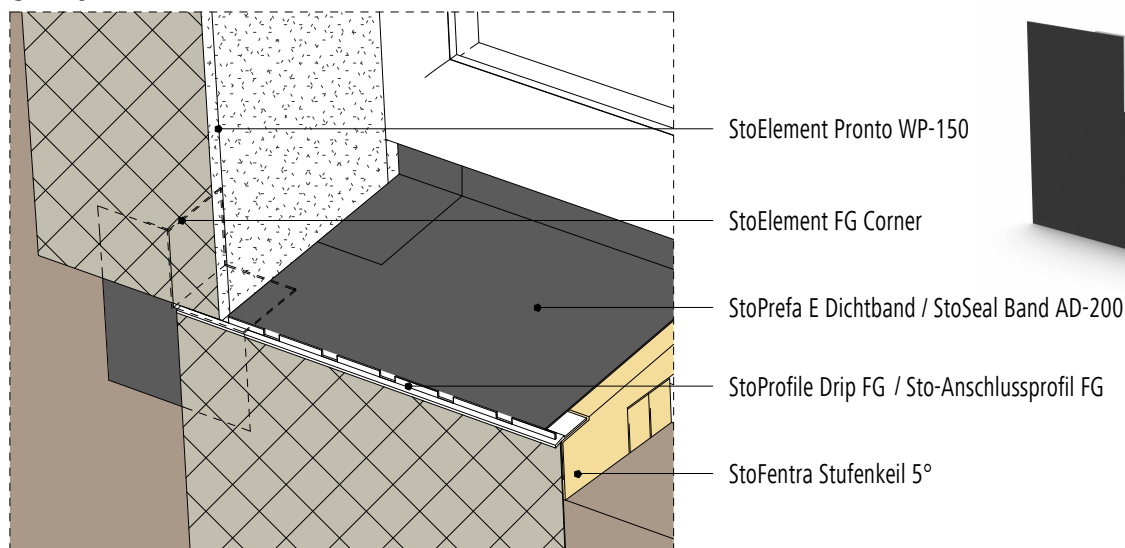
Rev.-Nr. 2024-12-09  
Sto-HQ-DE

STW-TF-0454-01

Hinweis: Luftdichtheit und Befestigung der Fenster gemäß Angaben des Fensterherstellers.



### Skizze



Hinweis: Dieses Detail ist ein allgemeiner, unverbindlicher Planungsvorschlag, welcher die Ausführung nur schematisch darstellt und ersetzt in keinem Fall die erforderliche Werk-, Detail- und Montageplanung. Anwendbarkeit, Vollständigkeit und Maße sind vom Kunden/Planer/Verarbeiter beim jeweiligen Bauvorhaben eigenverantwortlich zu prüfen. Angrenzende Gewerke sind nur schematisch dargestellt. Alle Vorgaben und Annahmen sind auf die örtlichen Gegebenheiten anzupassen bzw. abzustimmen. Die jeweiligen technischen Vorgaben in den Merkblättern, Verarbeitungsrichtlinien und Systemzulassungen sind zu beachten.